



SERVICES CULTURE ÉDITIONS
RESSOURCES POUR
L'ÉDUCATION NATIONALE

**Ce document a été numérisé par le CRDP de Clermont-Ferrand
pour la
Base Nationale des Sujets d'Examens de l'enseignement professionnel**

Ce fichier numérique ne peut être reproduit, représenté, adapté ou traduit sans autorisation.

CAP Dessinateur d'exécution en communication graphique
Session 2013

EP1

ANALYSE D'UNE SITUATION PROFESSIONNELLE

Ce dossier est composé de 15 pages numérotées de 1 à 15
comporte 3 parties

- Partie 1 : Préparation graphique**
- Partie 2 : Histoire de l'art et de la communication visuelle**
- Partie 3 : Technologie**

Vous devez rendre la totalité du dossier à la fin de l'épreuve.

Sujet

CAP DESSINATEUR D'EXECUTION EN COMMUNICATION GRAPHIQUE			
SESSION 2013	EP1 : ANALYSE D'UNE SITUATION PROFESSIONNELLE		
SUJET	Code :	Durée : 8h	Coef. : 8
			Page 1/15

Académie :	Session :	Modèle E.N.
Examen :	Examen :	Série :
Spécialité/option :	Spécialité/option :	Repère de l'épreuve :
Nom :	Nom :	
(en majuscule, suivi s'il y a lieu, du nom d'épouse)		
Prénoms :	N° du candidat	
Né(e) le :	(le numéro est celui qui figure sur la convocation ou liste d'appel)	
DANS CE CADRE	Note	20
NE RIEN INSCRIRE	Appréciation du correcteur (uniquement s'il s'agit d'un examen) :	

Partie 1 : PREPARATION GRAPHIQUE

Festival Mélicènes

Une manifestation autour de la marionnette, du théâtre d'objets et des formes animées. C'est dans cette niche artistique que la ville d'Auray (Bretagne) a choisi de se lancer. Un pari plutôt osé, mais relevé au fil des éditions, jusqu'au pic de fréquentation de l'année dernière (8 000 spectateurs). C'est pourquoi pour cette onzième année, la ville d'Auray fait appel à vos compétences pour créer le visuel qui servira d'emblème pour tous les supports de communication (affiche, flyer, billet,...)

Vous devez créer une vignette graphique soit sous forme de jeux typographiques soit un personnage insolite qui représentera l'identité et qui sera présent sur tous les supports de communication de cette édition 2013

Recherches graphiques :

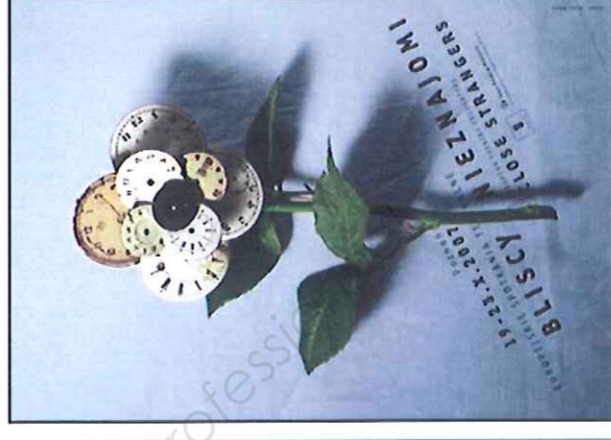
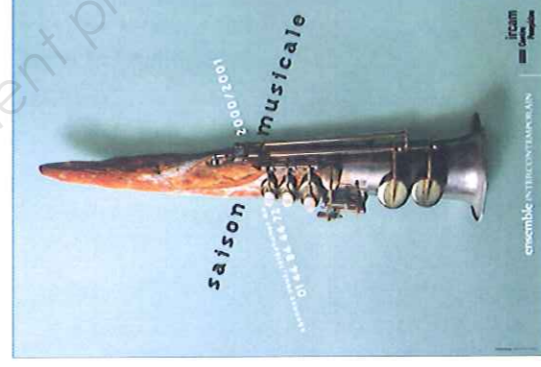
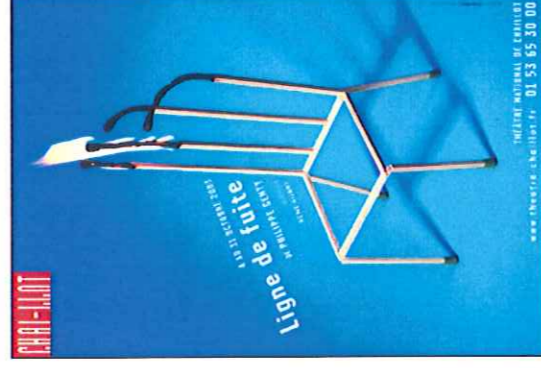
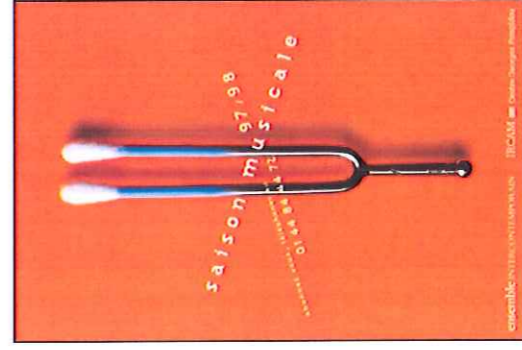
- En vous inspirant et en vous servant des documents fournis, vous devez réaliser deux propositions de jeux typographiques (animation du titre sur le thème des marionnettes) et deux propositions de personnages insolites à la manière de Michal Batory, rapides mais lisibles, en noir et blanc qui mettent en évidence le concept très particulier de ce festival (l'originalité et l'innovation)
Les éléments choisis peuvent-être recadrés, répétés, retravaillés,....

Contrainte graphique :

- Vous devez associer au moins deux éléments différents (dont l'un doit obligatoirement évoquer l'univers de la marionnette) figurants dans les différentes planches de documentation d'exemples de design produit, de jeux typographiques, d'oeuvres surréalistes, d'éléments marionnettes et de typographies (pages 3/15, 4/15, 5/15 et 6/15)

Réalisation/finalisation :

- Choisissez l'une des quatre propositions et finalisez-la au propre dans le format prévu à cet effet. (possibilité de légères modifications)
- Votre travail doit être en couleur (2 minimum)
- Le titre et les dates doivent impérativement figurer sur votre composition. (possibilité de mettre en couleur la typographie et de la placer à la verticale ou à l'horizontale) (page 6/15)
- Vous justifierez par écrit votre choix, pourquoi cette proposition vous semble correspondre le mieux à la demande.



Exemples d'affiches de Michal Batory : Graphiste né le 25 août 1959, d'origine polonaise, il vit à Paris depuis septembre 1987 et il est devenu graphiste indépendant en 1994.

La plupart de ses affiches garde un style constant, utilisant collage et photomontage pour réaliser des visuels surréalistes où le vivant surgit de la matière.

Critères de notation

- Le respect des consignes
- Correspondance à la demande
- Harmonie colorée
- Qualité graphique
- Pertinence de l'argumentation

CAP DESSINATEUR D'EXECUTION EN COMMUNICATION GRAPHIQUE		
SESSION 2013	EPI : ANALYSE D'UNE SITUATION PROFESSIONNELLE	
SUJET	Code :	Page 2/15
	Durée : 8h	Coeff. : 8

NE RIEN INSCRIRE DANS CE CADRE

Exemples d'oeuvres fantastiques et surréalistes



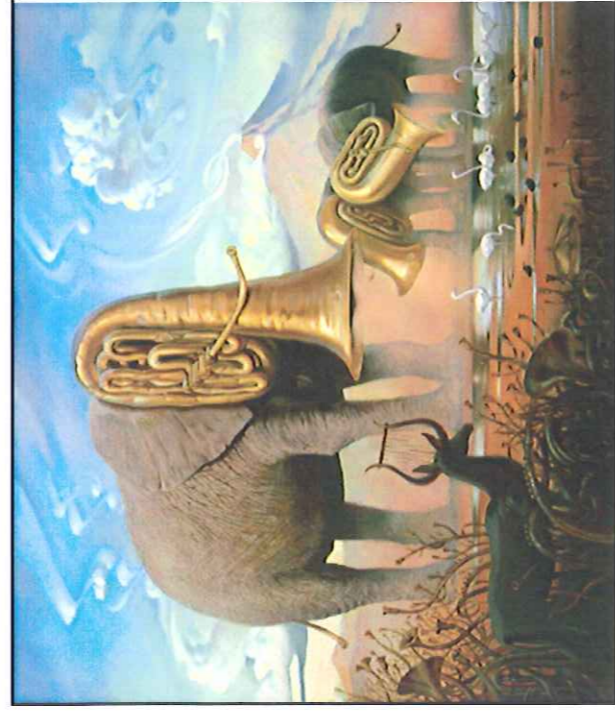
Bruegel 'ancien La grande tour de Babel 1563



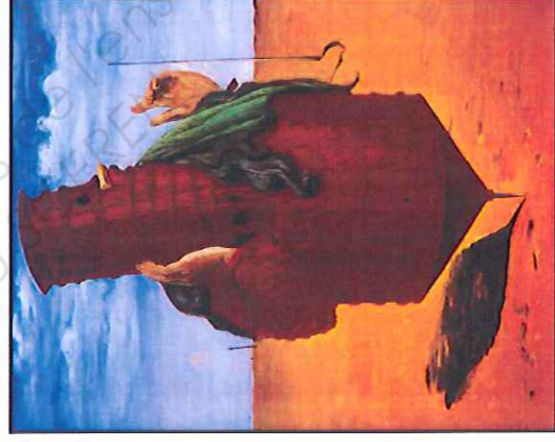
Jérôme Bosch Détail du jugement dernier (à gauche) 1482 - Détail de l'enfer, panneau droit du tryptique Le jardin des délices (à droite) 1504



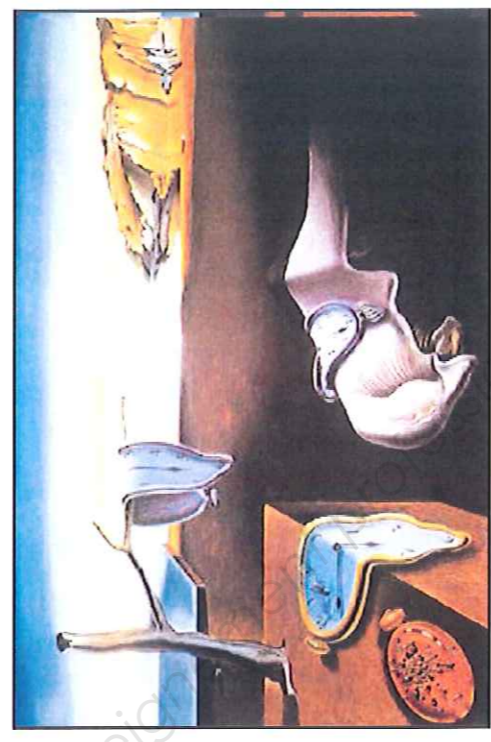
Vladimir Kush African Sonata



Max Ernst Ubu Imperator 1923



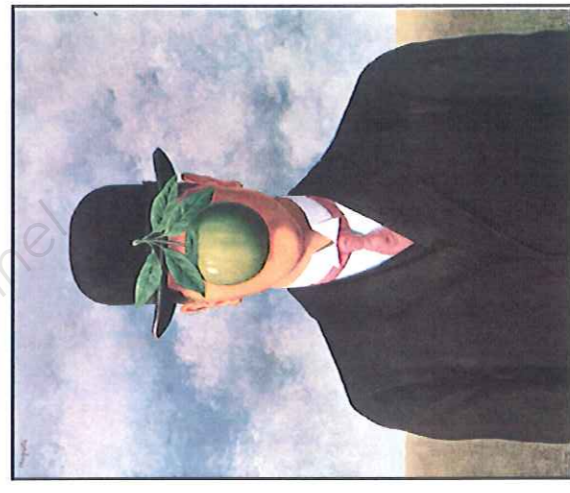
Salvatore Dali La persistance de la mémoire 1931



Victor Brauner Loup Table 1939



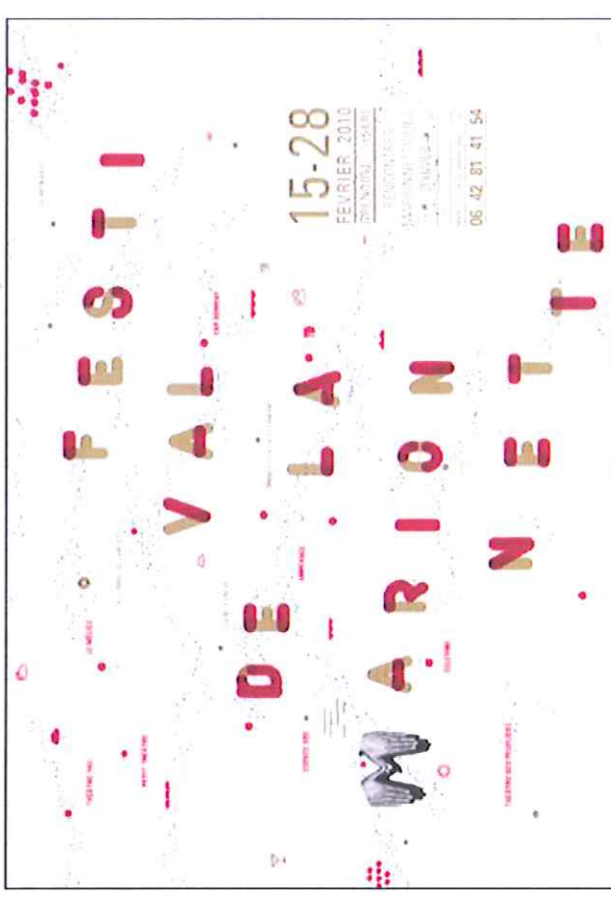
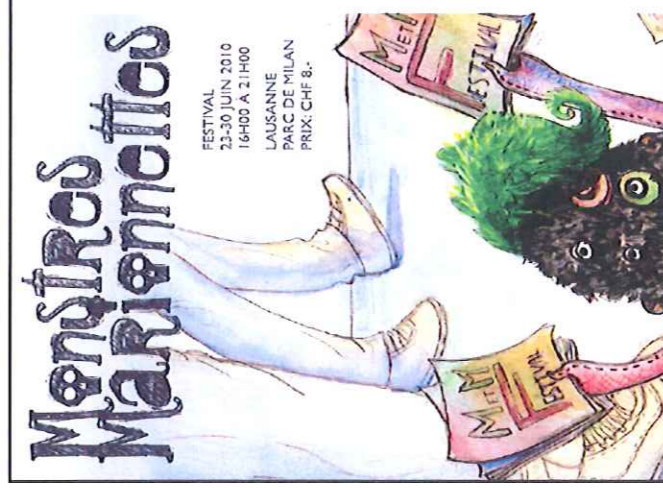
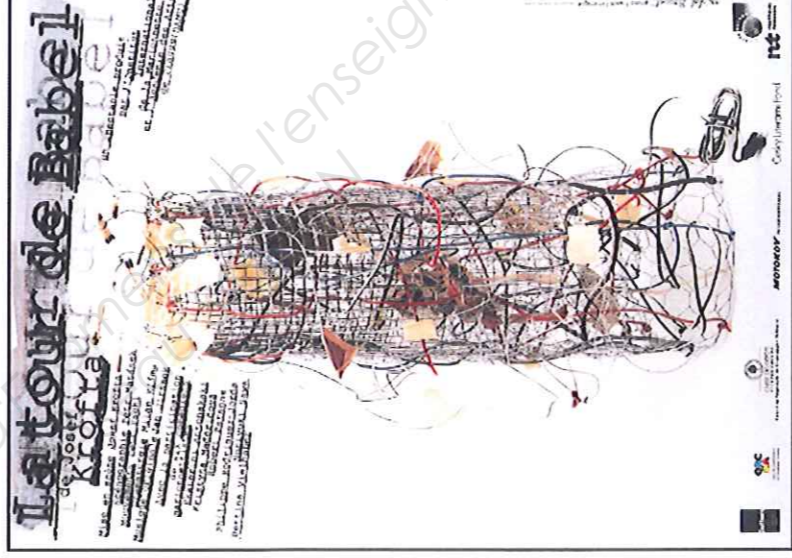
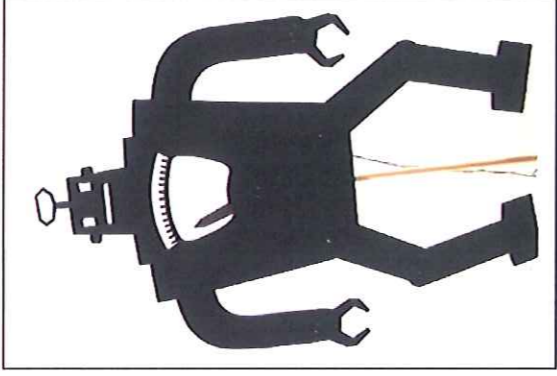
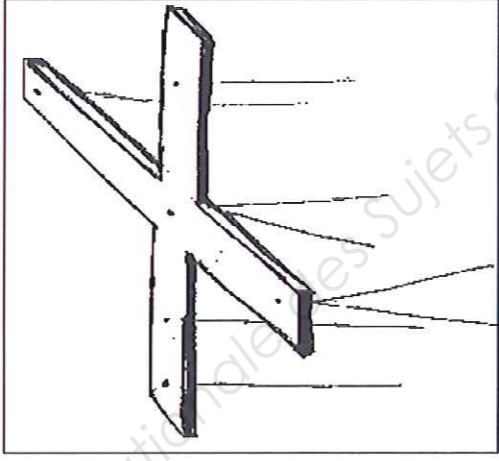
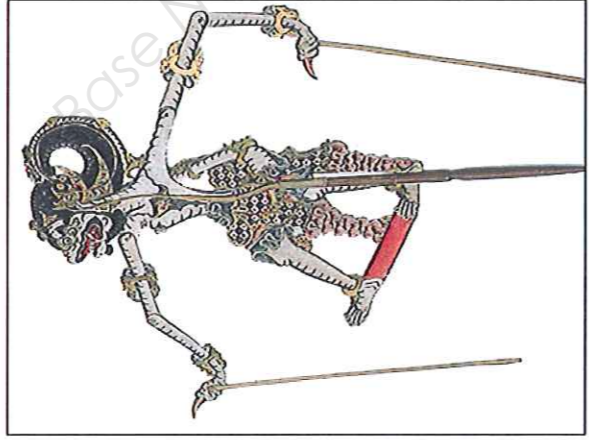
René Magritte Les valeurs personnelles 1952



René Magritte La trahison des images 1929

NE RIEN INSCRIRE DANS CE CADRE

Éléments marionnettes



NE RIEN INSCRIRE DANS CE CADRE

PLANCHE TYPOGRAPHIQUE

MELISCIENES
22/31 mars 2013

MELISCIENES
22/31 mars 2013

MELISCIENES
22/31 MARS 2013

MELISCIENES
22/31 mars 2013

MELISCIENES
22/31 MARS 2013

MELISCIENES
22/31 mars 2013

MELISCIENES
22/31 MARS 2013

MELISCIENES
22/31 mars 2013

MELISCIENES
22-31 MARS 2013

MELISCIENES
22 au 31 mars 2013

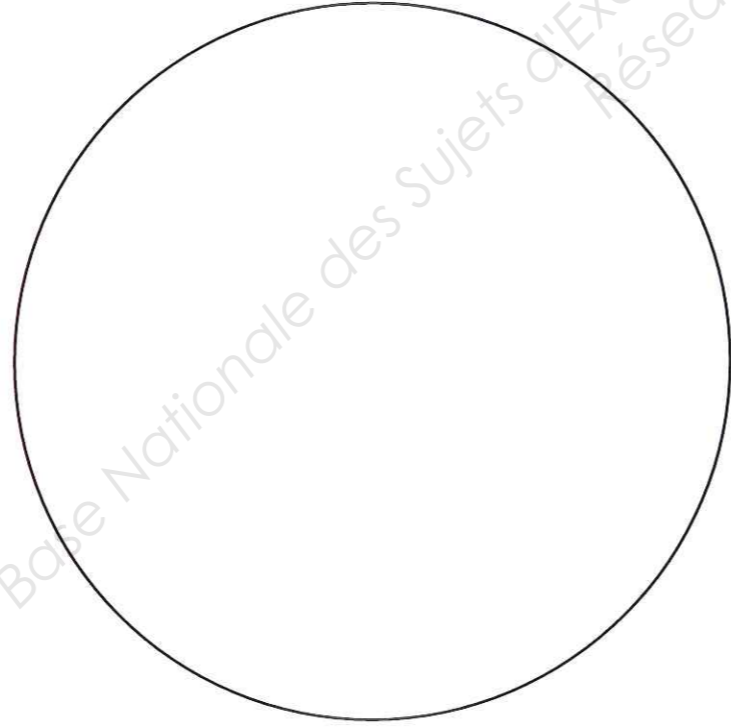
MELISCIENES
22/31 MARS 2013

MELISCIENES
22/31 mars 2013

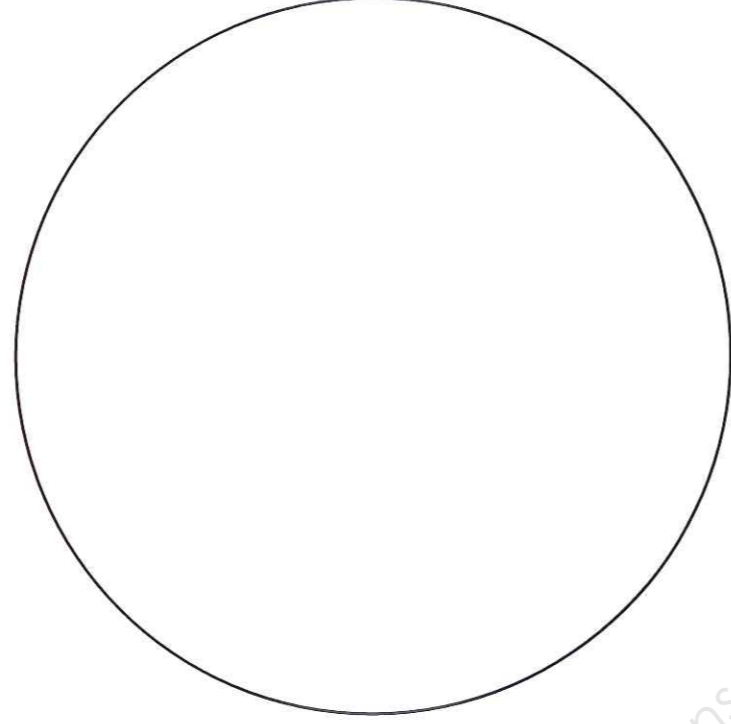
MELISCIENES
22/31 MARS 2013

NE RIEN INSCRIRE DANS CE CADRE

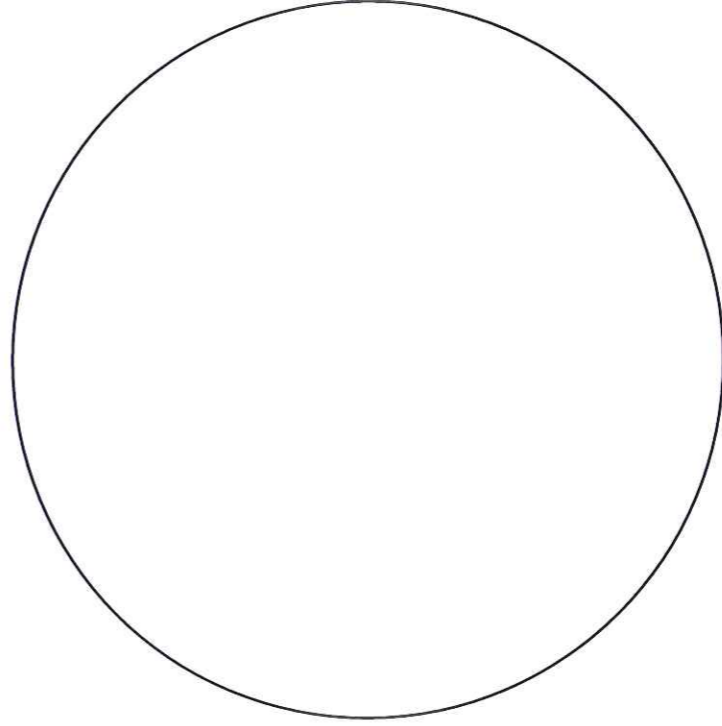
PROPOSITION 1



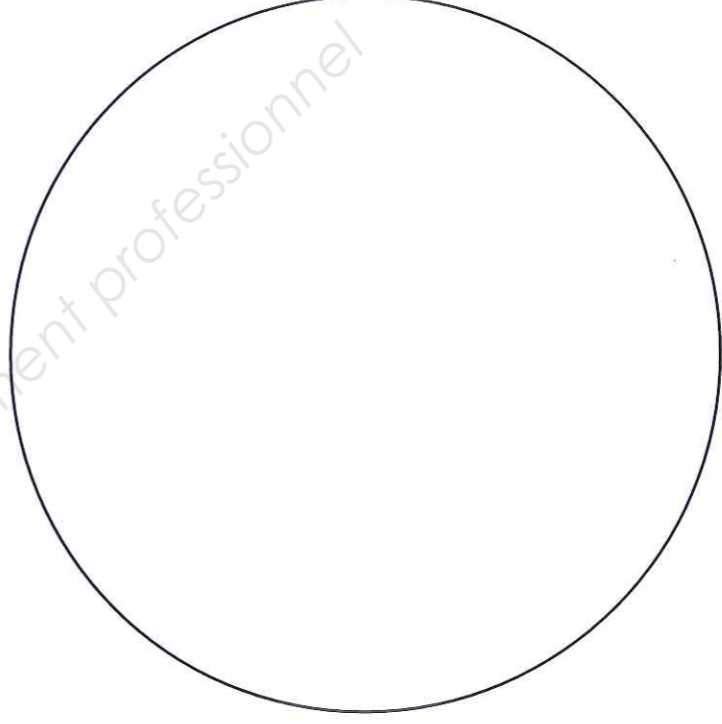
PROPOSITION 2



PROPOSITION 3



PROPOSITION 4



NE RIEN INSCRIRE DANS CE CADRE

REALISATION
Finalisation



ARGUMENTATION :

.....

.....

.....

.....

.....

.....

.....

.....

.....

CAP DESSINATEUR D'EXECUTION EN COMMUNICATION GRAPHIQUE			
SESSION 2013	EPI : ANALYSE D'UNE SITUATION PROFESSIONNELLE	Durée : 8h	Page 8/15
SUJET	Code :	Coeff. : 8	